

# ***Drogenscreening***



***Einstellungsuntersuchungen bei den  
Medizinischen Diensten der Fraport AG  
Februar 2002 – Dezember 2007***

## Zahlen im Überblick 2002

<b>Monat</b>	<b>MA gesamt</b>	<b>Drogen Positiv</b>	<b>entspricht</b>
<b>Februar</b>	69	10	14,50 %
<b>März</b>	93	14	15,10 %
<b>April</b>	128	14	10,94 %
<b>Mai</b>	74	8	10,81 %
<b>Juni</b>	76	3	3,95 %
<b>Juli</b>	90	2	2,22 %
<b>August</b>	51	3	5,88 %
<b>September</b>	59	5	8,47 %
<b>Oktober</b>	54	1	1,85 %
<b>November</b>	47	1	2,13 %
<b>Dezember</b>	54	2	3,70 %
<b>Gesamt</b>	795	63	7,92 %

## Zahlen im Überblick 2002-2003

<b>Monat</b>	<b>MA gesamt</b>	<b>Drogen Positiv</b>	<b>entspricht</b>
<b>Übertrag 2002</b>	795	63	7,92 %
<b>Januar</b>	120	4	3,33 %
<b>Februar</b>	67	2	2,99 %
<b>März</b>	76	3	3,95 %
<b>April</b>	22	2	9,10 %
<b>Mai</b>	8	0	0,00 %
<b>Juni</b>	44	4	9,10 %
<b>Juli</b>	40	6	15,00 %
<b>August</b>	48	3	6,25 %
<b>September</b>	27	1	3,70 %
<b>Oktober</b>	32	3	9,38 %
<b>November</b>	17	2	11,80 %
<b>Dezember</b>	37	0	0,00 %
<b>Gesamt</b>	<b>538 (1333)</b>	<b>30 (93)</b>	<b>5,58 % (6,98 %)</b>

## Zahlen im Überblick 2002-2004

Monat	MA gesamt	Drogen Positiv	entspricht
<b>Übertrag 2002/3</b>	1333	93	6,98 %
<b>Januar</b>	59	3	5,08 %
<b>Februar</b>	38	1	2,63 %
<b>März</b>	23	1	4,35 %
<b>April</b>	23	1	4,35 %
<b>Mai</b>	51	1	1,96 %
<b>Juni</b>	49	0	0,00 %
<b>Juli</b>	39	2	5,13 %
<b>August</b>	46	2	4,35 %
<b>September</b>	38	1	2,63 %
<b>Oktober</b>	35	2	5,71 %
<b>November</b>	17	0	0,00 %
<b>Dezember</b>	30	2	6,67 %
<b>Gesamt</b>	448 (1781)	16 (109)	3,57 % (6,12 %)

## Zahlen im Überblick 2002-2005

Monat	MA gesamt	Drogen Positiv	entspricht
<b>Übertrag 2002/4</b>	1781	109	6,12 %
<b>Januar</b>	115	2	1,74 %
<b>Februar</b>	246	9	3,66 %
<b>März</b>	30	1	3,33 %
<b>April</b>	26	2	7,69 %
<b>Mai</b>	23	0	0,00 %
<b>Juni</b>	61	3	4,92 %
<b>Juli</b>	59	2	3,39 %
<b>August</b>	53	2	3,77 %
<b>September</b>	14	0	0,00 %
<b>Oktober</b>	29	1	3,45 %
<b>November</b>	38	1	2,63 %
<b>Dezember</b>	83	4	4,82 %
<b>Gesamt</b>	777 (2558)	27 (136)	3,47 % (5,32 %)

## Zahlen im Überblick 2002-2006

Monat	MA gesamt	Drogen Positiv	entspricht
<b>Übertrag 2002/5</b>	2558	136	5,32 %
<b>Januar</b>	66	0	0,00 %
<b>Februar</b>	102	0	0,00 %
<b>März</b>	67	2	2,99 %
<b>April</b>	35	2	5,71 %
<b>Mai</b>	64	0	0,00 %
<b>Juni</b>	41	2	4,88 %
<b>Juli</b>	28	1	3,57 %
<b>August</b>	58	2	3,45 %
<b>September</b>	38	1	2,63 %
<b>Oktober</b>	47	1	2,13 %
<b>November</b>	120	0	0,00 %
<b>Dezember</b>	54	0	0,00 %
<b>Gesamt</b>	<b>720 (3278)</b>	<b>11 (147)</b>	<b>1,53 % (4,48%)</b>

## Zahlen im Überblick 2002-2007

Monat	MA gesamt	Drogen Positiv	entspricht
<b>Übertrag 2002/6</b>	3278	147	4,48 %
<b>Januar</b>	98	0	0,00 %
<b>Februar</b>	94	1	1,06 %
<b>März</b>	48	1	2,08 %
<b>April</b>	57	0	0,00 %
<b>Mai</b>	32	0	0,00 %
<b>Juni</b>	48	2	4,17 %
<b>Juli</b>	31	0	0,00 %
<b>August</b>	61	1	1,64 %
<b>September</b>	36	0	0,00 %
<b>Oktober</b>	64	3	4,69 %
<b>November</b>	100	1	1,00 %
<b>Dezember</b>	176	4	2,27 %
<b>Gesamt</b>	845(4123)	13 (160)	1,54 % (3,88 %)

# 2002

**7,92 %** positiv bei  
(n = 795)



# 2003

**5,58 % positiv bei  
(n = 538)**

# **2002-2003**

**6,98% positiv bei  
(n = 1333)**

# 2004

**3,57 %** positiv bei  
(n = 448)

# 2005

**3,47 % positiv bei  
(n = 777)**

# 2006

**1,53 % positiv bei  
(n = 720)**

# 2007

**1,54 % positiv bei  
(n = 845)**

# ***2002-2007***

**3,88 % positiv bei  
(n = 4123)**

# ***Kosten 2002-2007***

**€ 125.339,00\***

\* Nicht berücksichtigt Gespräche mit  
Dienststellen, Eltern, Teamleitung



## **Konzept (1)**

### **Grundsatz:**

Keine (!) illegalen Drogen bei Fraport, ihren  
„Töchtern“ und Partnern

## Konzept (2)

### Einstellungsuntersuchungen:

Illegale Drogen positiv

Keine Einstellung, keine zweite Chance Kontrolle durch externes Labor, wenn Proband/in die Ergebnisse anzweifelt

### Auszubildende:

Wenn positiv  
(in Abhängigkeit der Substanzen)

1. Einzelfallentscheidung  
Personalabt. und Arbeitsmedizin
2. „einmalige“ Chance, d.h.  
Ausbildungsvertrag mit Auflagen  
d.h.
  - a. Information Eltern
  - b. Information Ausbildungsleiter
  - c. „regelmäßiger“ Drogentest

Differenziertes Vorgehen

Erneut Positiv

Kündigung  
(2x in 2002; 1x in 2004; 1x in 2007)

## **Konzept (3)**

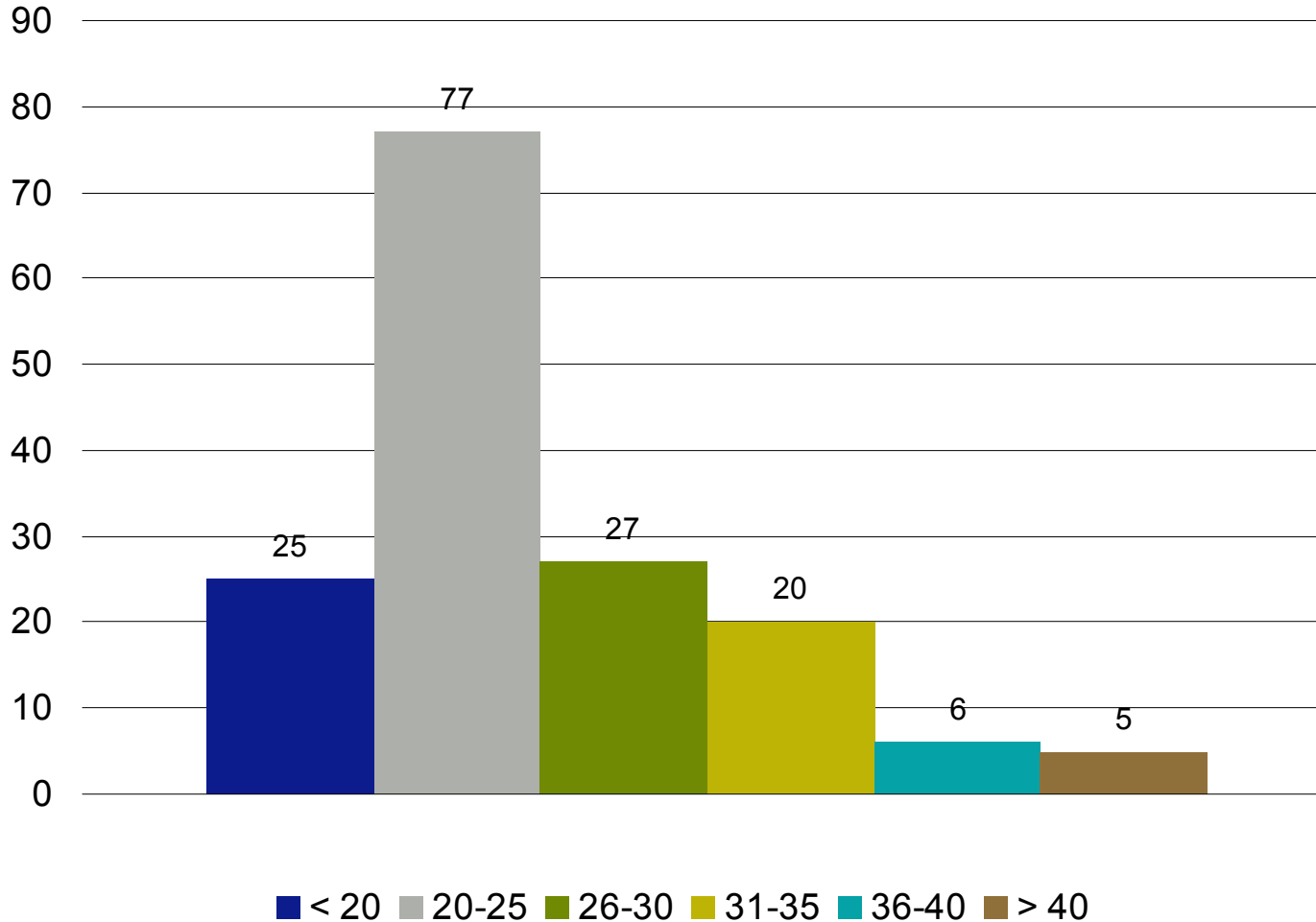
### **Mitarbeiter/innen:**

1. Mitarbeiter/in kommt „von selbst“
2. Mitarbeiter/in fällt auf bei ärztlicher Routineuntersuchung
3. Mitarbeiter/in in Unfall verwickelt
4. Mitarbeiter/in kommt via Vorgesetzten

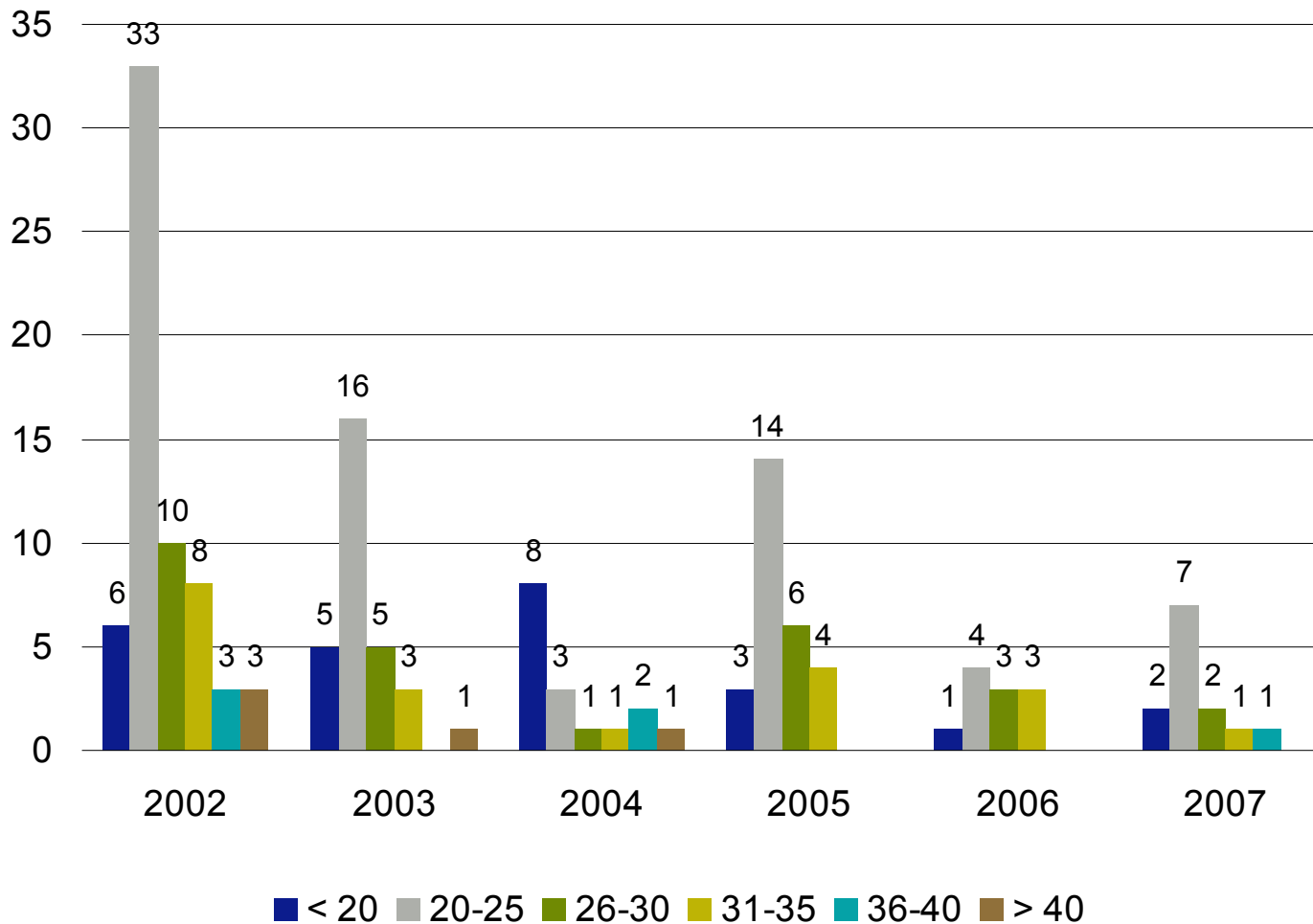
### **In Abhängigkeit der Tätigkeit differenziertes Vorgehen**

1. Betreuung durch Betriebsarzt
2. Betreuung durch Suchtberater
3. Befristeter Ausschluss bestimmter Tätigkeiten (Fahr- und Steuertätigkeiten, sicherheitsrelevante Tätigkeiten...)
4. regelmäßige Drogenkontrolle
5. Initiierung eines Entzuges
6. Teilnahme an Selbsthilfegruppe der Fraport AG

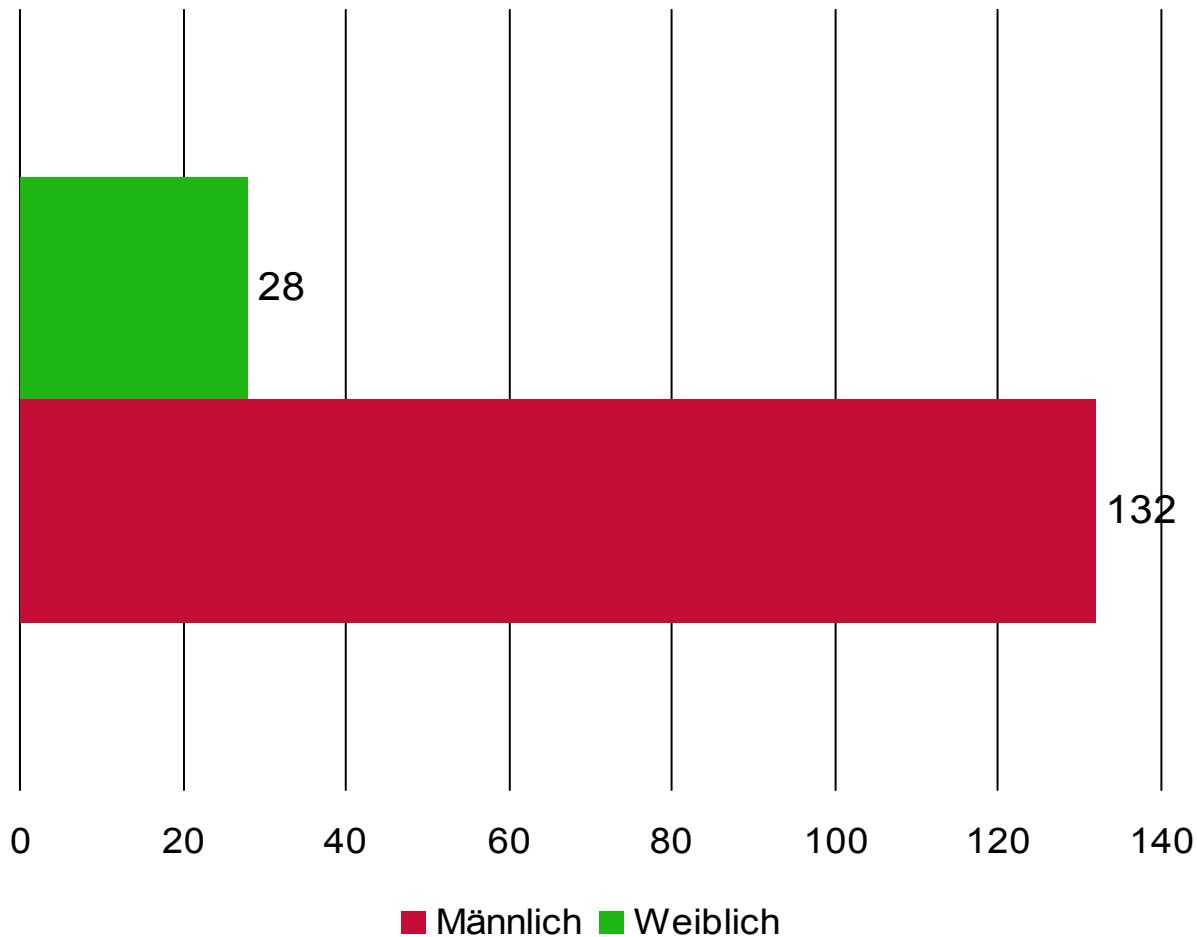
## Anzahl der positiv getesteten Personen nach Altersgruppen (n=160) 2002-2007 Gesamt



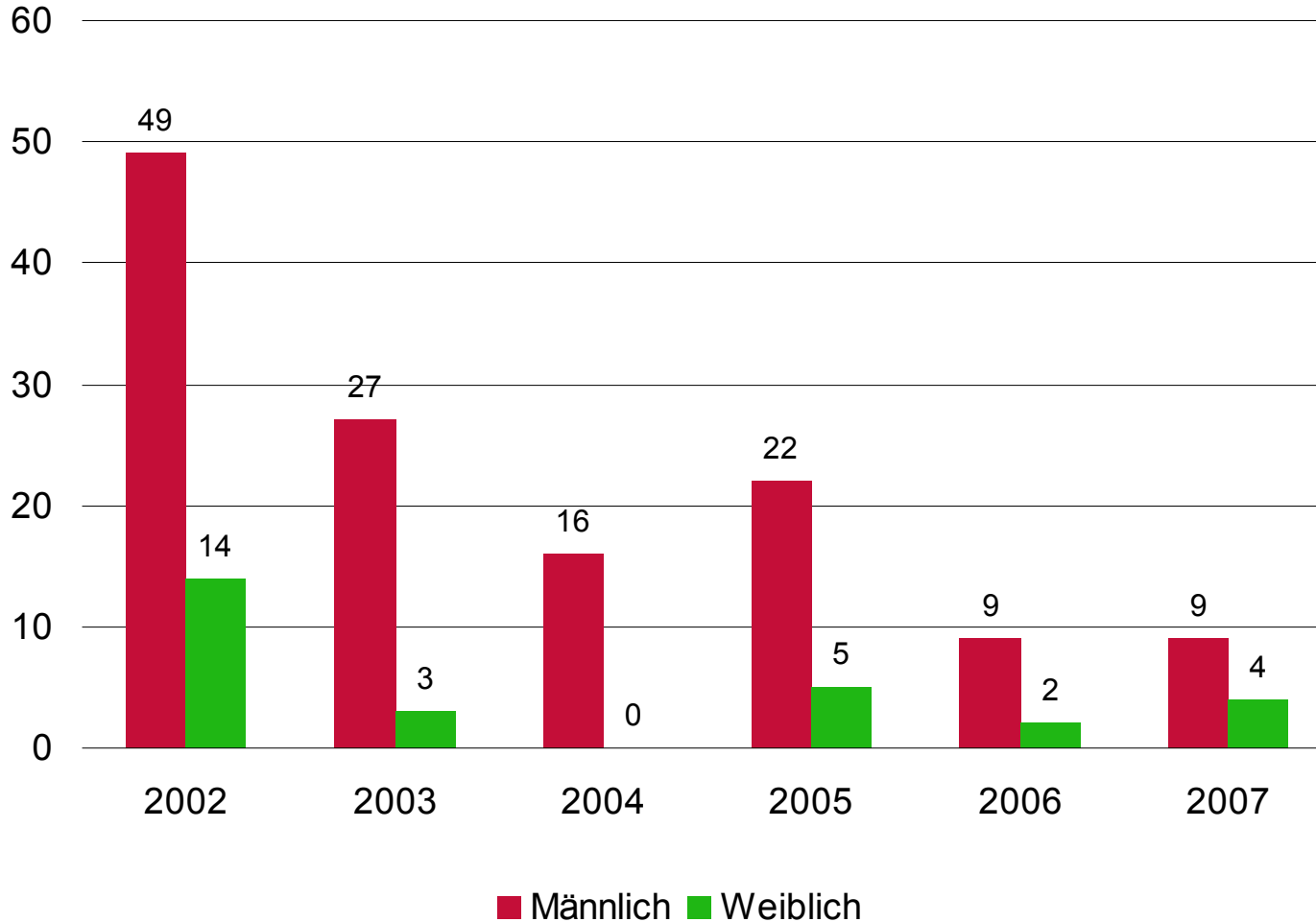
## Anzahl der positiv getesteten Personen nach Altersgruppen (n=160) 2002-2007



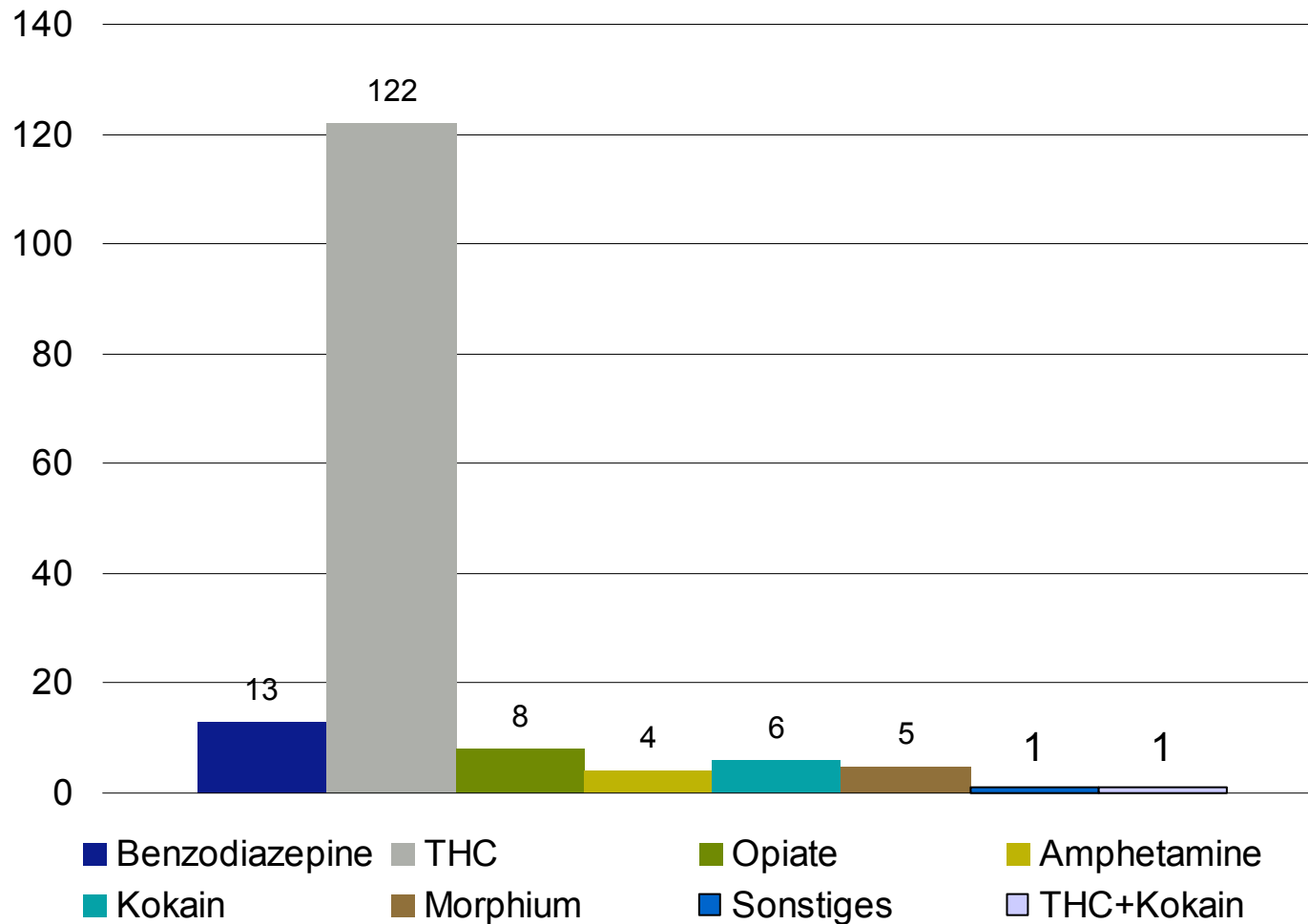
## Anzahl der positiv getesteten Personen nach Geschlecht (n=160) 2002-2007 Gesamt



## Anzahl der positiv getesteten Personen nach Geschlecht (n=160) 2002-2007

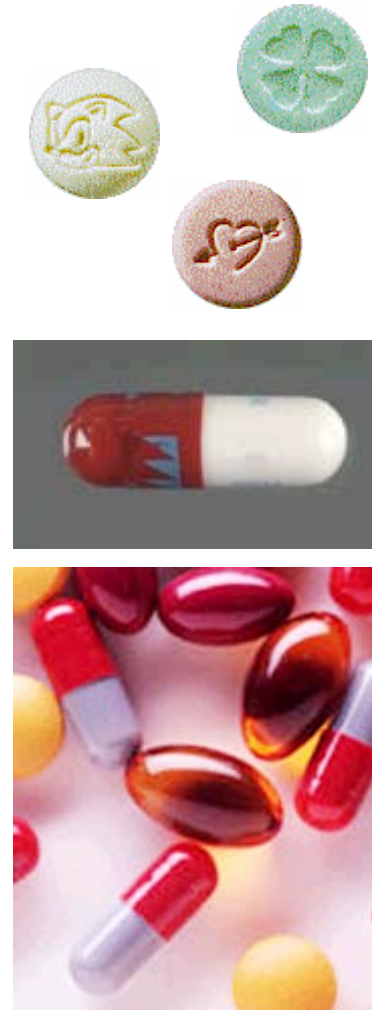
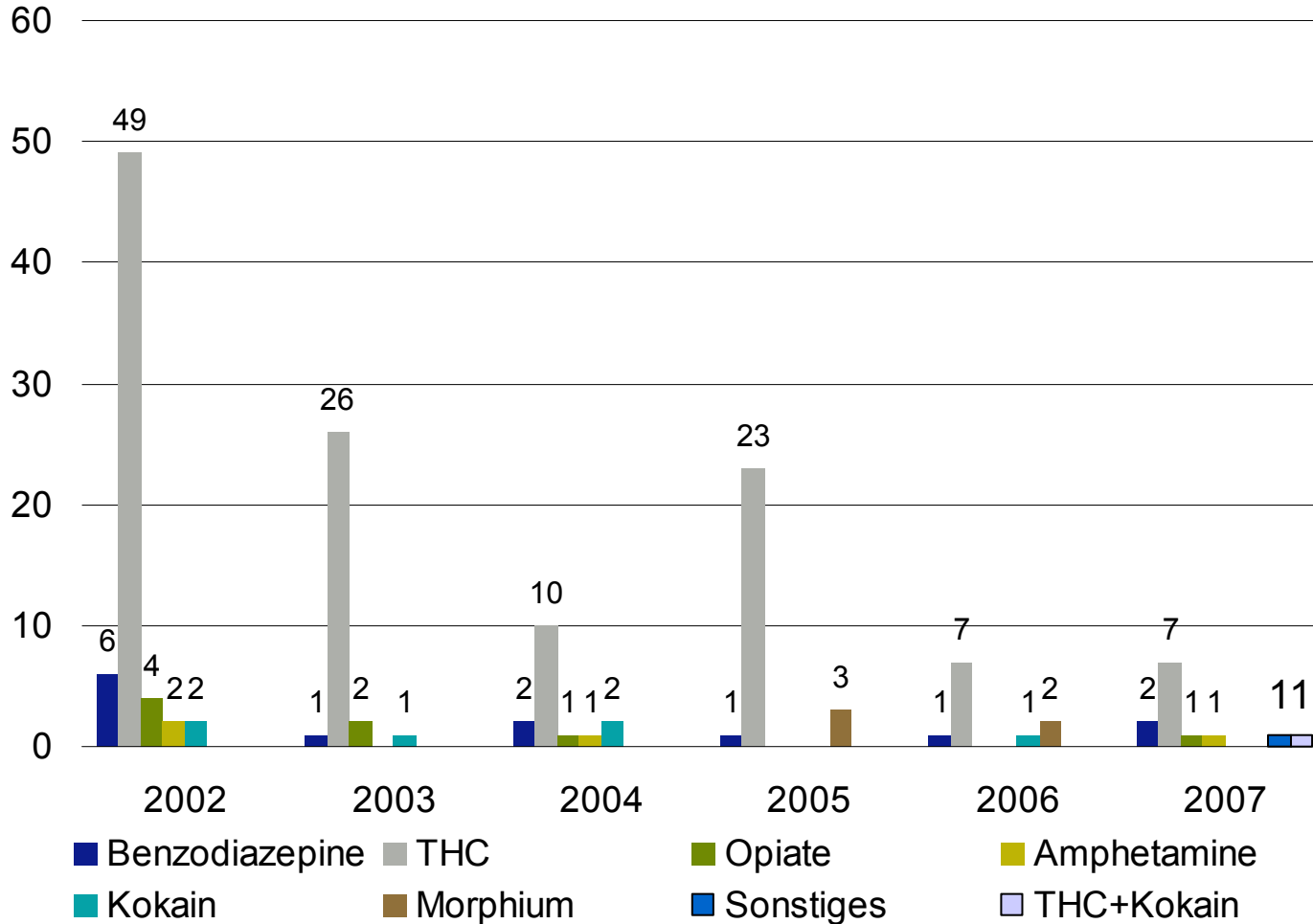


## Anzahl der positiv getesteten Personen nach Drogenart (n=160) 2002-2007 Gesamt

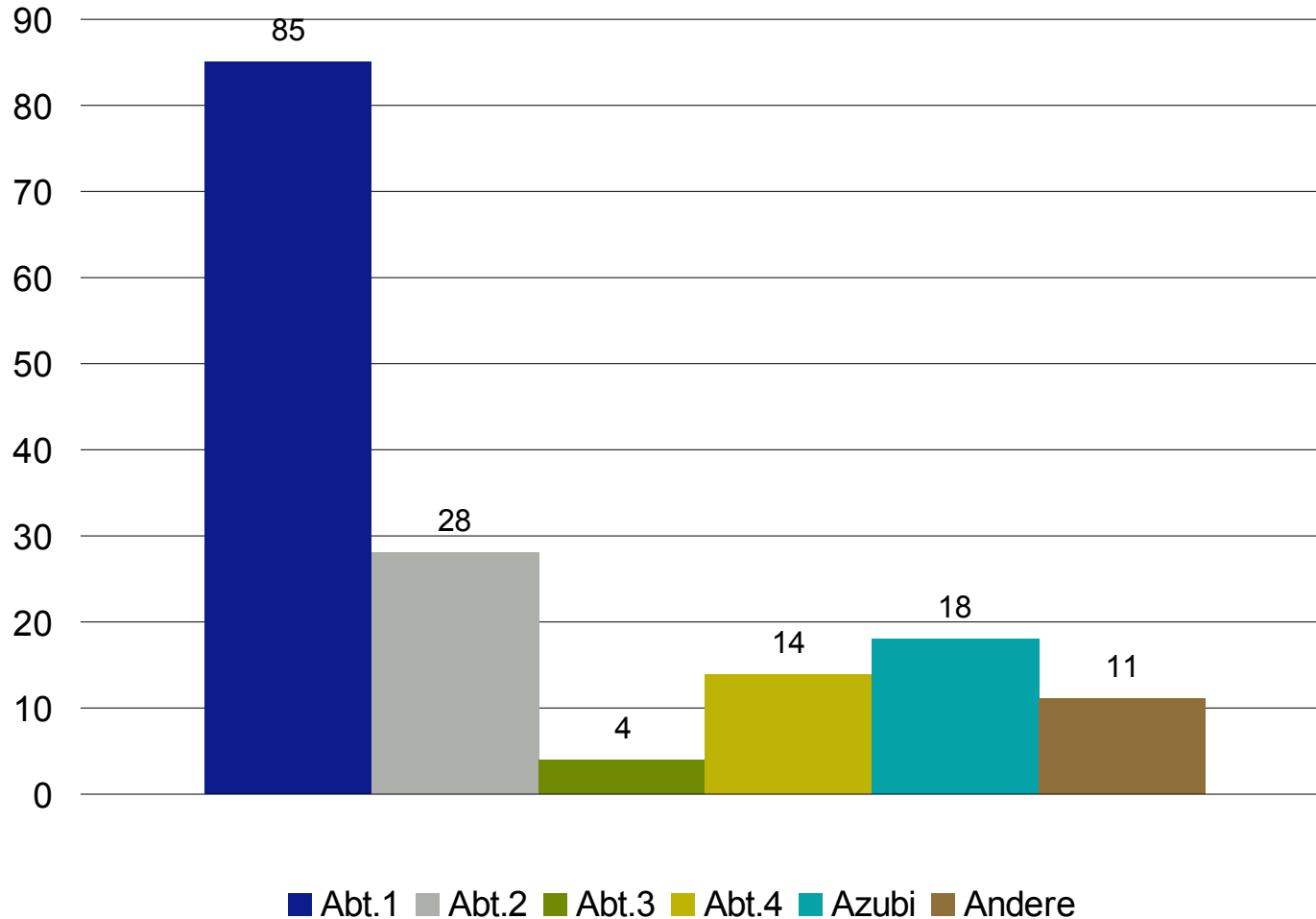




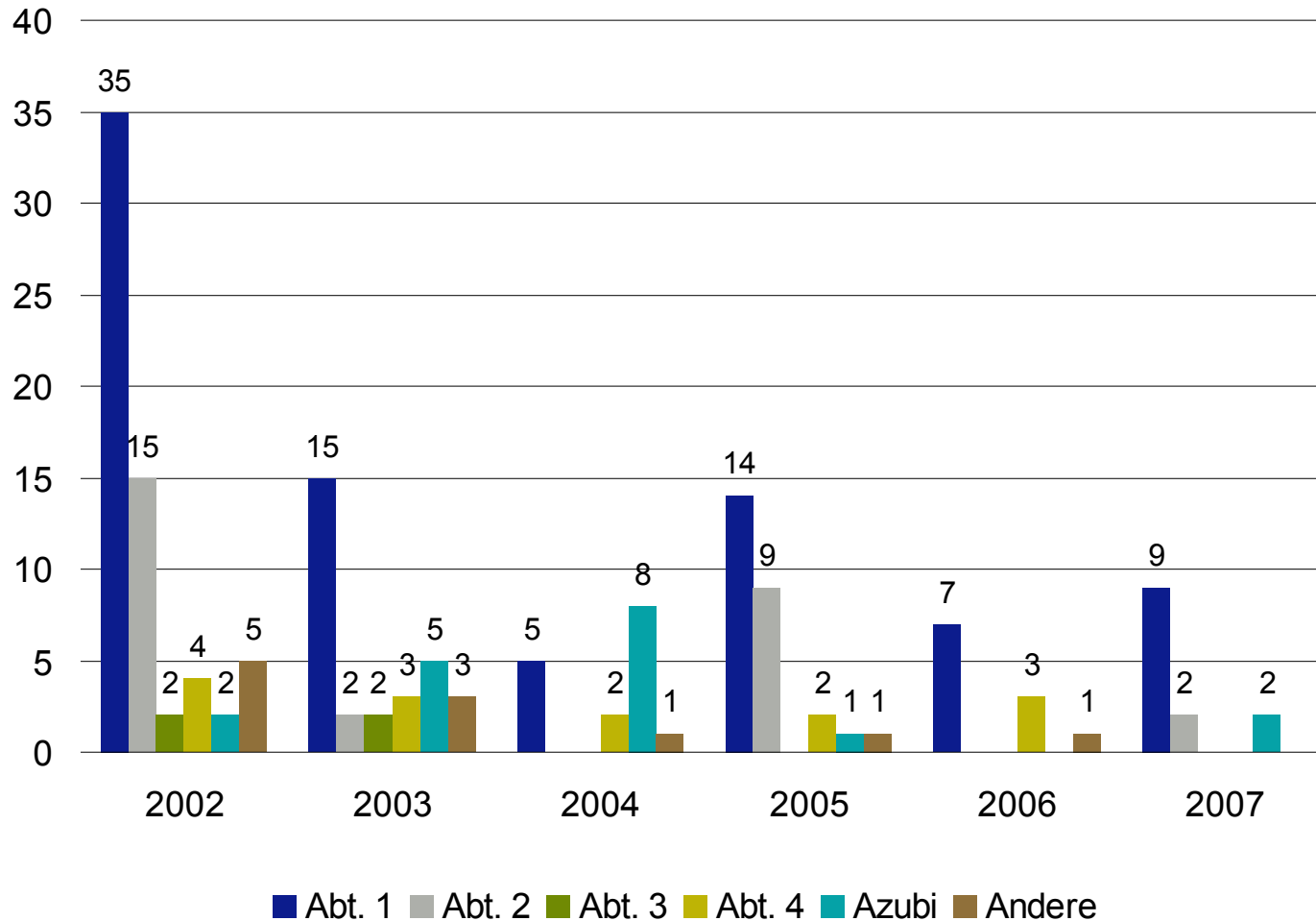
## Anzahl der positiv getesteten Personen nach Drogenart (n=160) 2002-2007



## Anzahl der positiv getesteten Personen nach Geschäftsbereichen (n=160) 2002-2007 Gesamt



## Differenziert nach Geschäftsbereichen (n=160) 2002-2007



***Vielen Dank für Ihre  
Aufmerksamkeit!***

***Dr. med. Walter Gaber  
W.Gaber@fraport.de***